



06/08/2019

PUBLIC SECURITY

DEPARTMENT

RAPHAEL FERNANDEZ





06/08/2019

MEETING AGENDA

- Part 1 – Security actions
- Part 2 – Investments
- Part 3 – Results



Security actions

Frontline staff



ORGANOGRAMA



Estrutura operacional

01 Chefe de Departamento
03 Coordenador
10 Supervisor Geral

113 Supervisor de Linha
1154 Agente de Segurança
1267 Total Agente + Superv.

Área de atuação

59 ESTAÇÕES
106 PLATAFORMAS
77 LINHAS DE BLOQUEIO
166 ACESSOS
60 OUTROS
409 Total



FLUXO DE ENTRADAS

TUC	73.466	81.695	155.161																				
PIG	17.372	19.132	36.503																				
JPA	15.966	16.957	32.923																				
SAN	67.477	70.699	138.177																				
CDU	16.202	14.141	30.342																				
TTE	62.892	36.194	99.086																				
PPQ	29.560	52.810	82.370																				
TRD	19.134	18.846	37.980																				
LUZ	159.231	130.638	289.869																				
BTO	71.507	68.668	140.175																				
BFU	DEO	CEC	REP	GBU	PSE	PDS	BAS	BRE	BEL	TAT	CAR	PEN	VTD	VPA	PCA	ART	ITQ						
220.499	38.033	32.343	155.333	70.999	64.390	24.290	99.376	46.865	47.748	92.303	63.321	37.061	31.653	25.996	25.833	67.677	98.019						
186.106	37.873	33.915	150.572	63.919	611.465	18.002	93.512	46.455	46.339	82.405	59.870	39.924	30.356	26.239	26.376	65.786	126.602						
406.605	75.906	66.258	305.906	134.918	675.855	42.291	192.888	93.320	94.088	174.708	123.191	76.985	62.009	52.234	52.209	133.463	224.621						
LIB	29.350	29.230	58.580																				
JQM	54.370	51.775	106.144																				
VGO	34.181	35.214	69.394																				
VMD	SUM	CLI	CNS	TRI	BGD	PSO	ANR	CKB	IMG	AIP	SAC	TTI	VPT	VPM	ORT	SLU	CAD	VTL	VUN				
30.043	16.197	27.213	139.361	62.397	63.008	46.376	249.471	295.847	45.777	192.244	238.021	74.554	17.125	23.206	47.522	61.435	32.779	10.812	6.560	4.657	3.436	4.349	12.498
26.818	14.040	31.080	147.569	59.841	62.807	70.183	10.834	21.431	40.445	53.441	42.385	29.073	7.762	6.045	4.181	4.976	10.195						
56.862	30.237	58.293	286.931	122.238	125.815	144.738	27.959	44.637	87.966	114.876	75.164	39.885	14.322	10.703	7.617	9.324	22.693						
VMN	30.364	40.463	70.827																				
SCZ	120.140	118.727	238.866																				
ARV	23.688	22.971	46.659																				
SAU	38.629	40.960	79.589																				
JUD	21.013	20.214	41.227																				
CON	42.354	41.741	84.095																				
JAB	91.017	100.146	191.164																				





FLUXO DE PASSAGEIROS

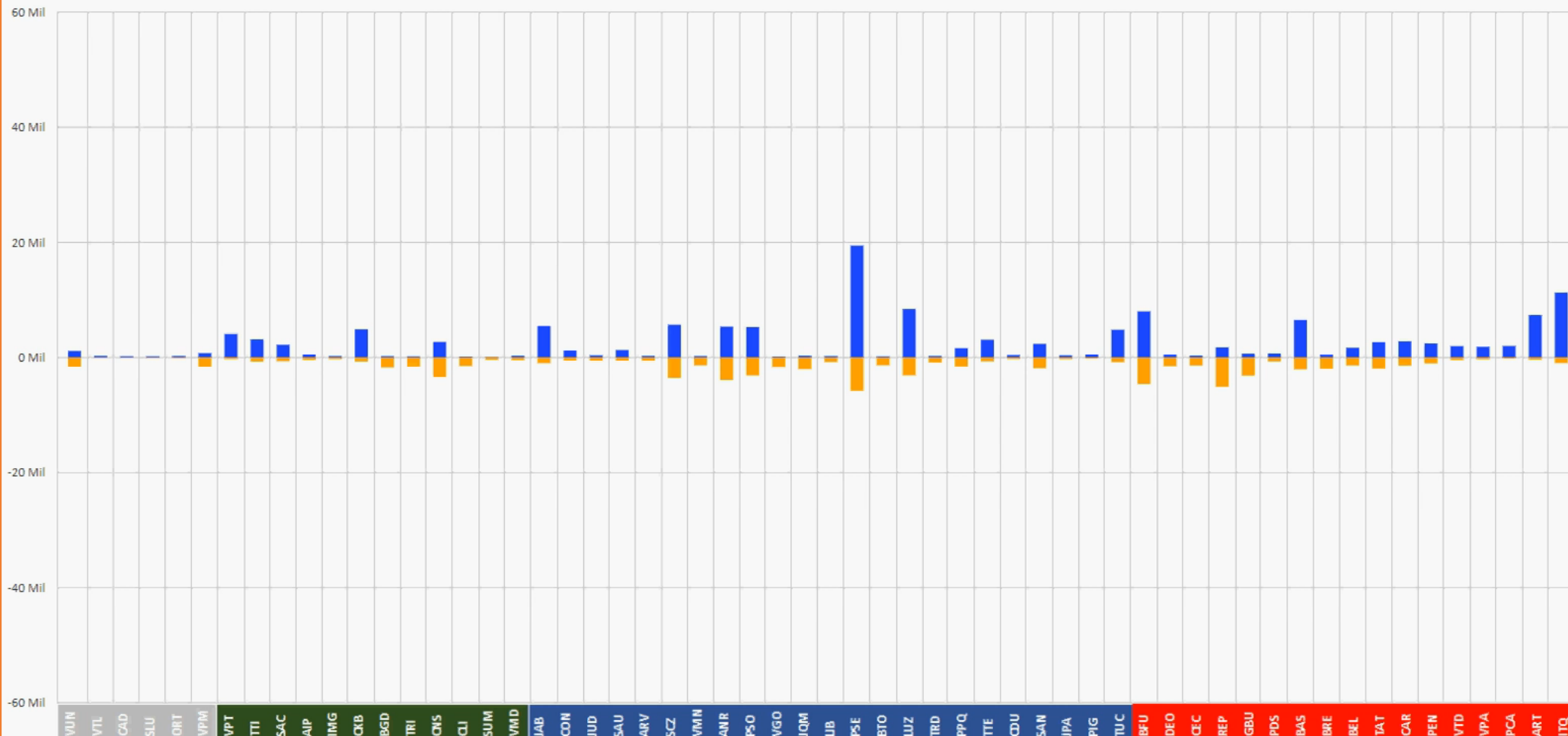
HORA
5

MAIO/19 - MDU 3.826 mil passageiros transportados no sistema
Seg a Sex - Circulação por Hora

Total por Hora	
Entradas	Saídas
142 Mil	-81 Mil



● Entrada ● Saída



Estudo e animação elaborados por: Departamento de Segurança Operacional do Sistema Metroviário

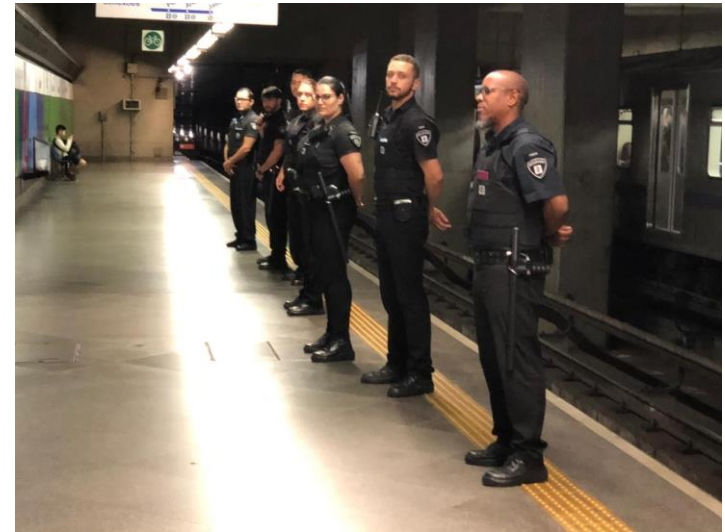
Fonte Dados: DO/CTE



➤ PATRULHAMENTO DE LINHA

Área de atuação: Trens, plataformas, mezaninos e acessos

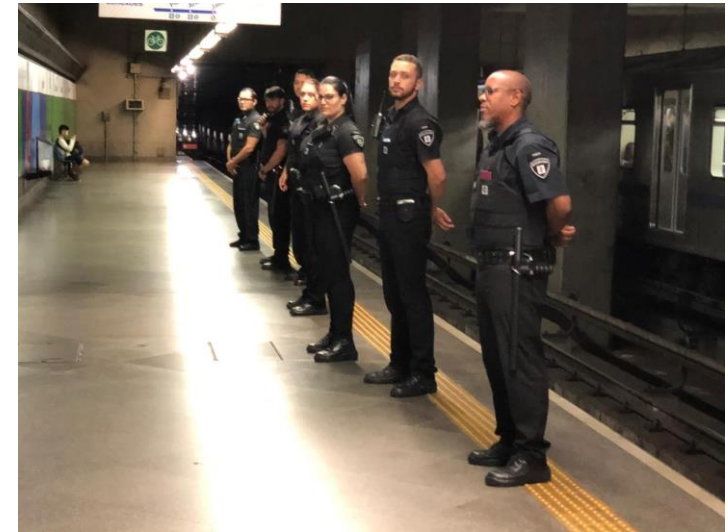
- Consiste em percorrer todos os carros dos trens realizando vistoria em busca de transgressões as normas vigentes e oportunidades de melhoria como limpeza, manutenção e informação aos passageiros nas estações e acessos.



➤ PATRULHAMENTO DE LINHA

Área de atuação: Trens, plataformas, mezaninos e acessos

- Consiste em percorrer todos os carros dos trens realizando vistoria em busca de transgressões as normas vigentes e oportunidades de melhoria como limpeza, manutenção e informação aos passageiros nas estações e acessos.



➤ AÇÃO CONJUNTA COM OS ÓRGÃOS DE SEGURANÇA PÚBLICA DA CAPITAL

Área de atuação: Área externa até a faixa branca

- Consiste em ações coordenadas onde cada entidade atua dentro de suas respectivas áreas de competência visando inibir a atuação de infratores, tomando as providências cabíveis.



➤ PARCERIA METRÔ X PMESP

Área de atuação: Operações especiais (Carnaval, ano novo, manifestações, etc.)

- Reunião de apresentação da diretoria de operações e a cúpula da PMESP visando estreitar o relacionamento, estabelecendo ações de inteligência, cooperação e parceria, melhorando a ação conjunta em operações especiais.



➤ AÇÃO DE PRESENÇA NAS LINHAS DE BLOQUEIOS

Área de atuação: Estação

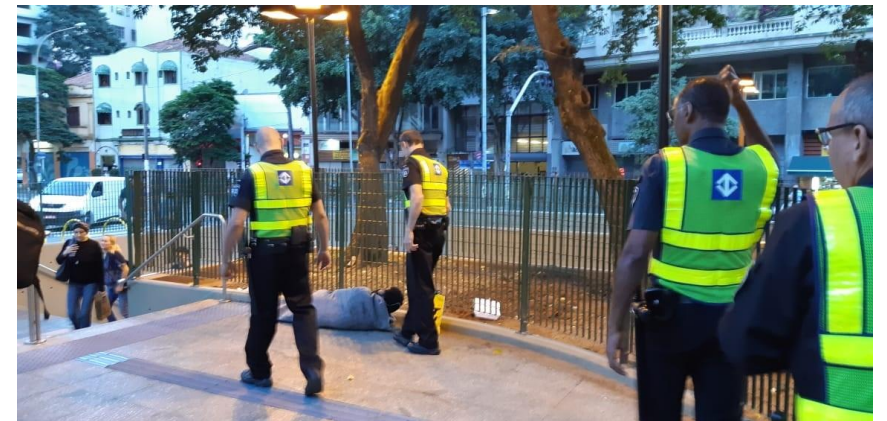
- Consiste em aumentar a sensação de segurança em local de controle de acesso.



➤ USO DO COLETE REFLETIVO

Área de atuação: Estações, trens e plataformas

- Consiste na utilização do colete refletivo durante os horários de pico para gerar maior visibilidade ao usuário.



➤ PALESTRAS E RECONHECIMENTOS

Área de atuação: Pessoas

- Realização de reuniões periódicas com as lideranças e seus respectivos liderados, apresentando o modelo de gestão do OPS, tirando dúvidas e enfatizando quais os objetivos da Segurança, como foi planejado e o porquê, e como deverá ser executado para alcançar as metas.



➤ ESTÁGIO NO CCO / CCS

Área de atuação: Supervisão/ Liderança e TFS/ PO – Novos Agentes de Segurança

- Consiste em trazer os supervisores de linha e novos Agentes passar o turno no CCO/ CCS com objetivo de entender a estratégia macro da operação e desenvolver a visão sistêmica do negócio.



➤ FORMATURAS – 162 NOVOS AGENTES

Área de atuação: Segurança – Novos Agentes de Segurança

- Formatura de 8 turmas de Agentes de Segurança. Enfatizamos o quanto a Segurança é importante e deve colaborar de forma coletiva para os interesses da empresa, interagindo com todos os setores.





INVESTMENTS

- ✓ Equipment for individual safety
- ✓ Technology



➤ INVESTIMENTOS

Equipamentos de Proteção individual e Tecnologia

Exoesqueleto



Body Cam



Spray
Paralisante



Segway



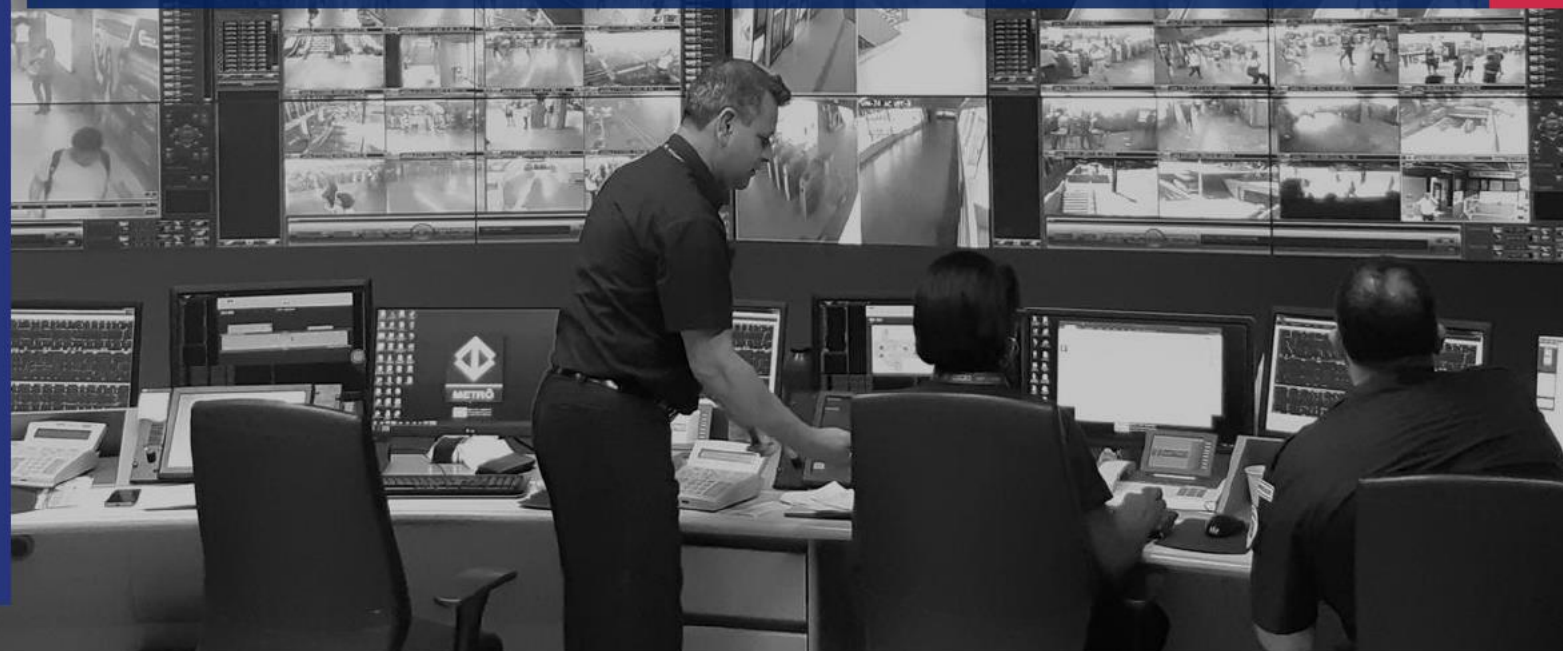
➤ NOVO SISTEMA DE MONITORAMENTO

Diretoria de Operações



Modernização
e Atualização
de Sistemas

SME3 – Monitoramento Eletrônico com
Reconhecimento Facial e Inteligência Artificial





Results

2017 vs 2018

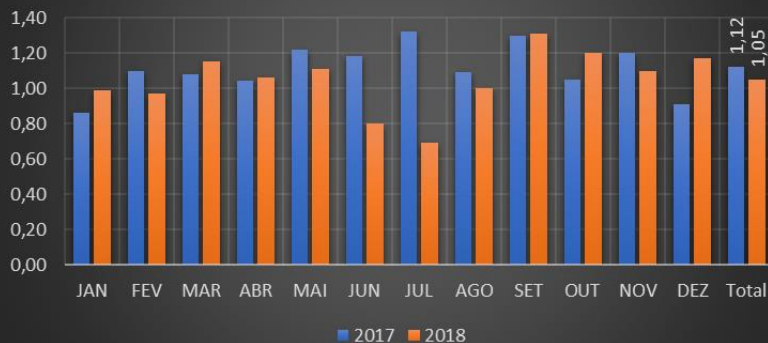


INDICADORES

Ocorrências Contra a Pessoa e o Patrimônio do Usuário



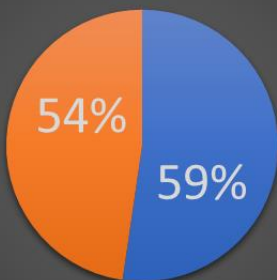
Índice de Criminalidade por Milhão de entradas



RRM - Recolhimento de Mercadorias



Efetividade



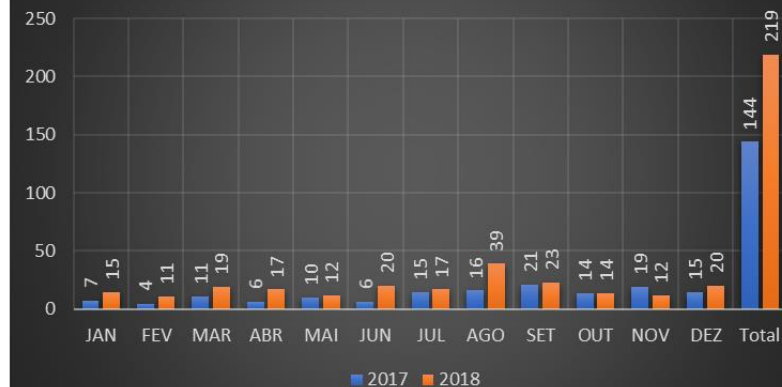
■ 2017 ■ 2018

SMS Denúncia - CONECTA



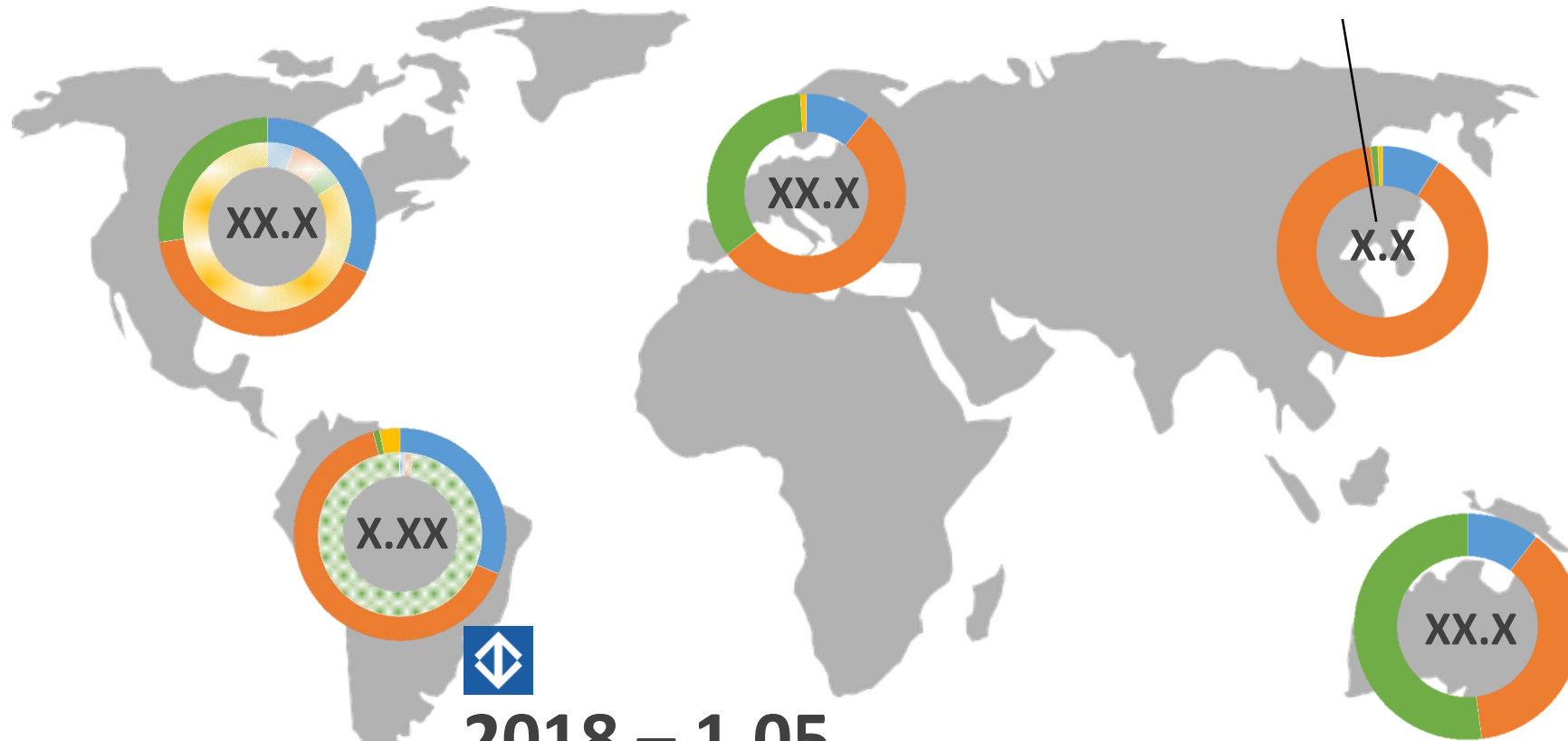
■ 2017 ■ 2018

Elogios



■ 2017 ■ 2018

➤ QUEM SOMOS? ONDE ESTAMOS?



2018 – 1.05

2019 – 1.02





QUESTIONS?



COFFEE?





THANK YOU!



Raphael07941698



Raphael Fernandez

